



Einrichten von SpamAssassin für ihre E-Mail Box

Was ist SpamAssassin?

SpamAssassin (<http://www.spamassassin.org>) ist eine Open Source Software die auf unseren Servern läuft. SpamAssassin arbeitet mit heuristischen Methoden um Werbeemail (Spam) zu erkennen. Es werden diverse Kriterien (z.B. Absender Adresse, benutzer Mailserver, Formatierungen, nach bestimmten Wörtern etc.) untersucht und über eine Punkteranking bewertet.

Abhängig von Ihrem E-Mail Programm, muss die Einrichtung auf verschiedene Weisen vorgenommen werden:

- 1.) Einrichtung für MS Outlook
- 2.) Einrichtung für Mozilla Thunderbird
- 3.) Einrichtung für MS Outlook Express

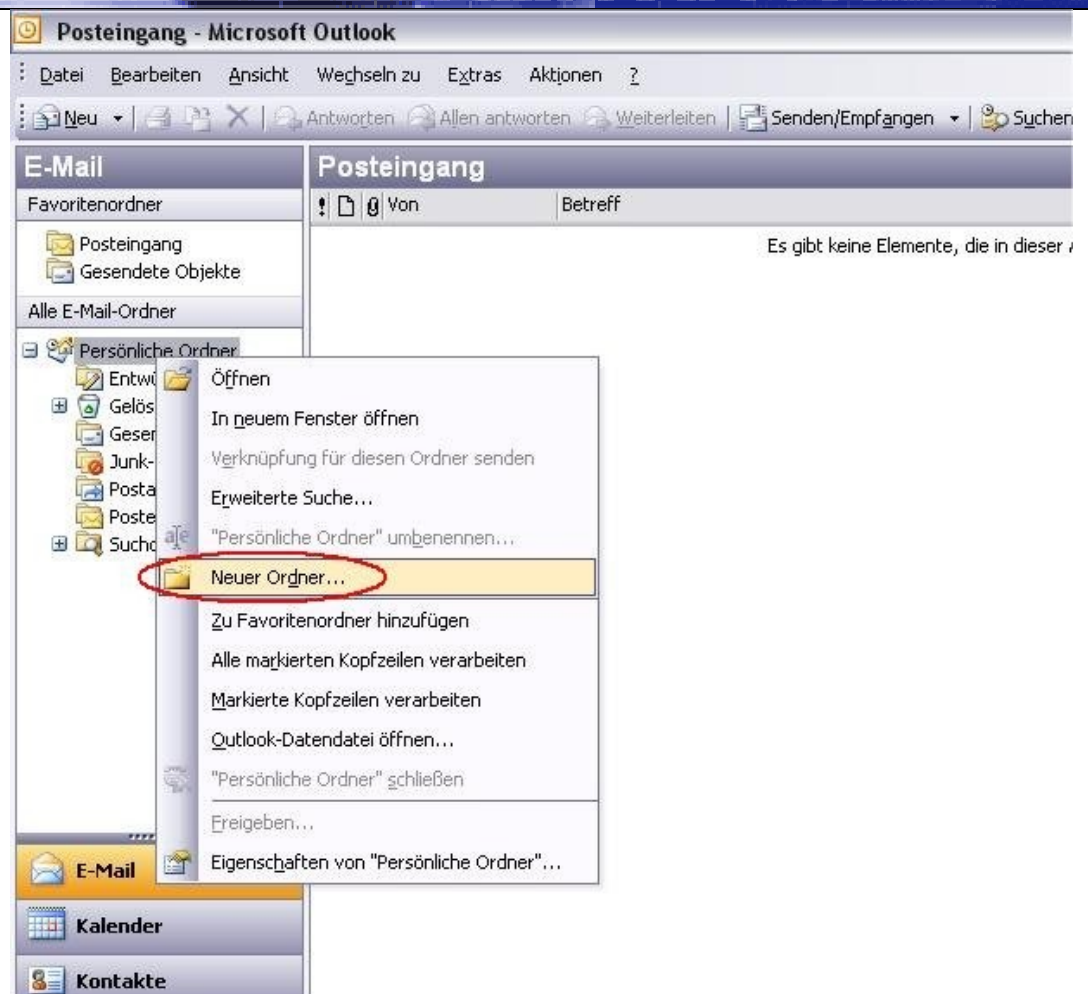
1.) Einrichtung für MS Outlook

Wie richte ich SpamAssassin unter MS Outlook ein?

Gehen Sie in Ihr Servercon Config-Menü (unter www.ihredomain.de/config) auf die Option „Mail-Boxen“. Wählen Sie nun die eingerichtete Email aus, für die SpamAssassin aktiviert werden soll. Nun muss noch unter SpamAssassin/Spamfilter der Button „aktivieren“ angewählt werden. Nun ist für die Email das Spam Programm aktiviert.

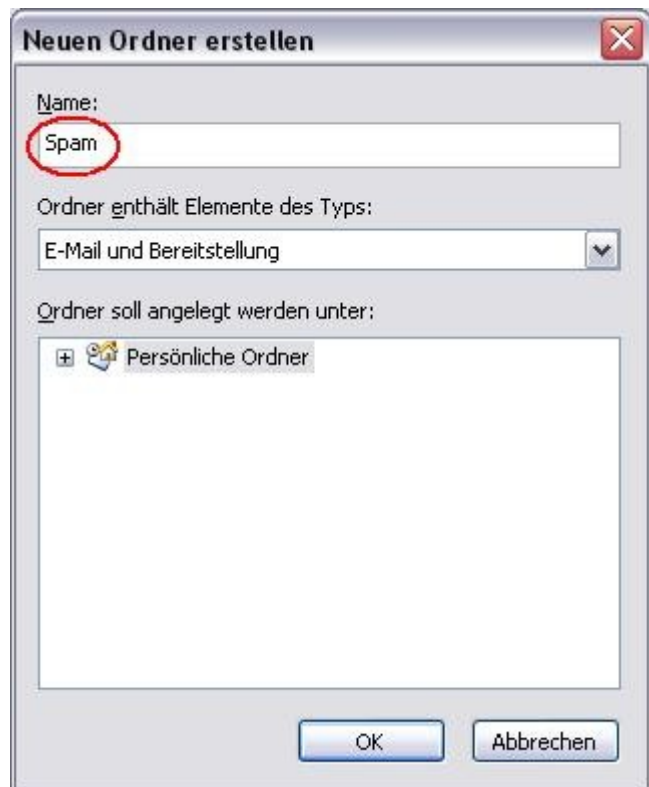
Einrichten von SpamAssassin für ihre E-Mail Box

Starten Sie Ihr Outlook und erstellen Sie einen neuen Ordner. Dafür klicken Sie mit der rechten Maustaste auf „**Persönliche Ordner**“ und wählen im Kontextmenü „**Neuer Ordner...**“.

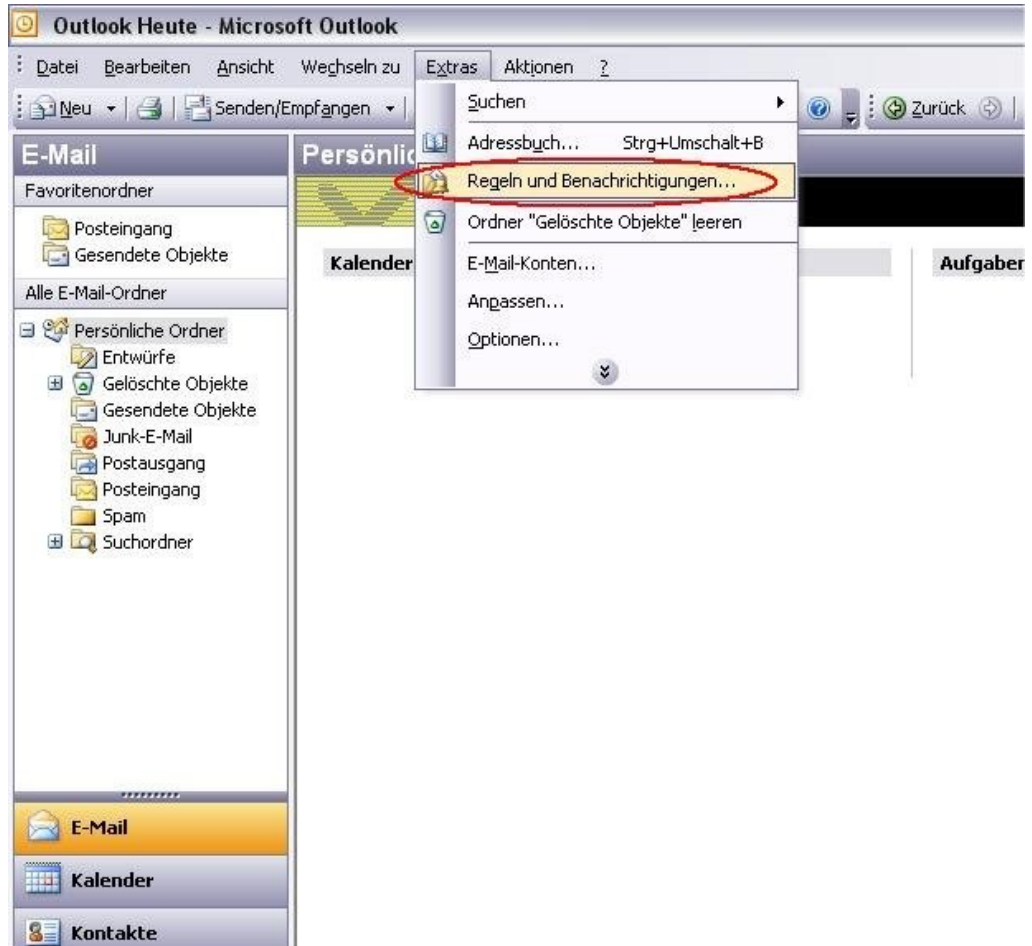


Einrichten von SpamAssassin für ihre E-Mail Box

Geben Sie den Namen des Ordners an z.B.
„Spam“ und bestätigen Sie mit „OK“

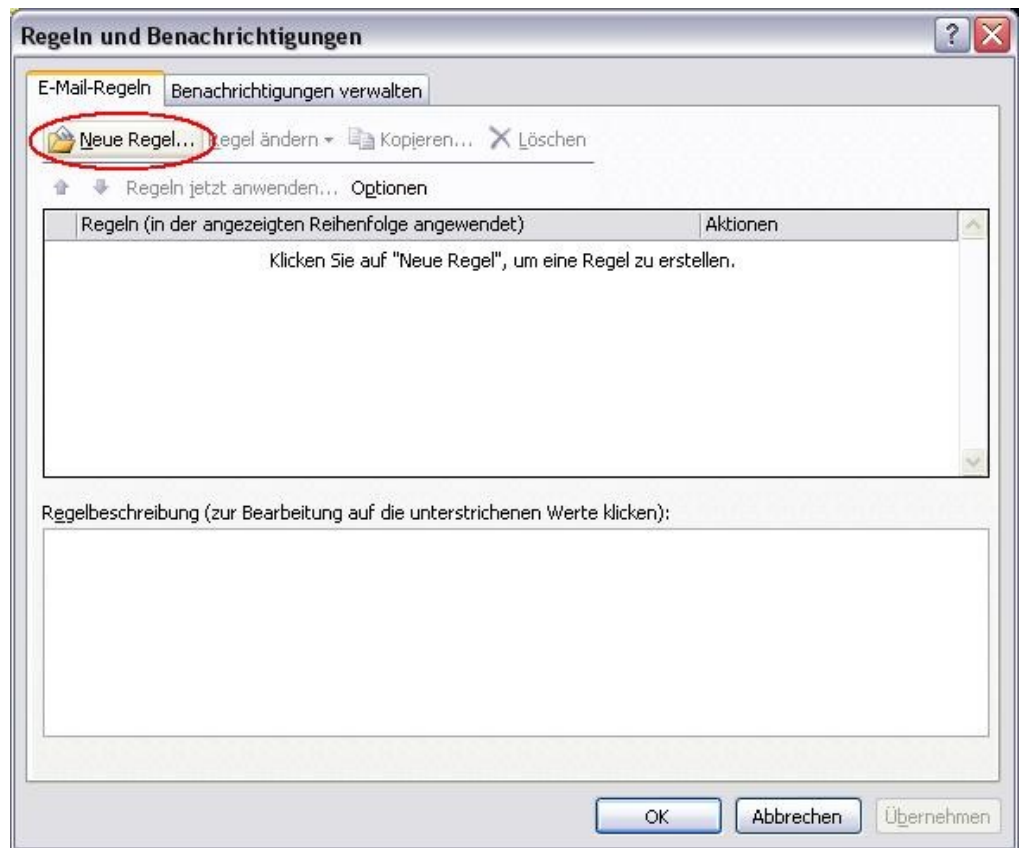


Nun gehen Sie
in Das Menü
„**Extras Regeln
und Benach-**
richtungen
...“

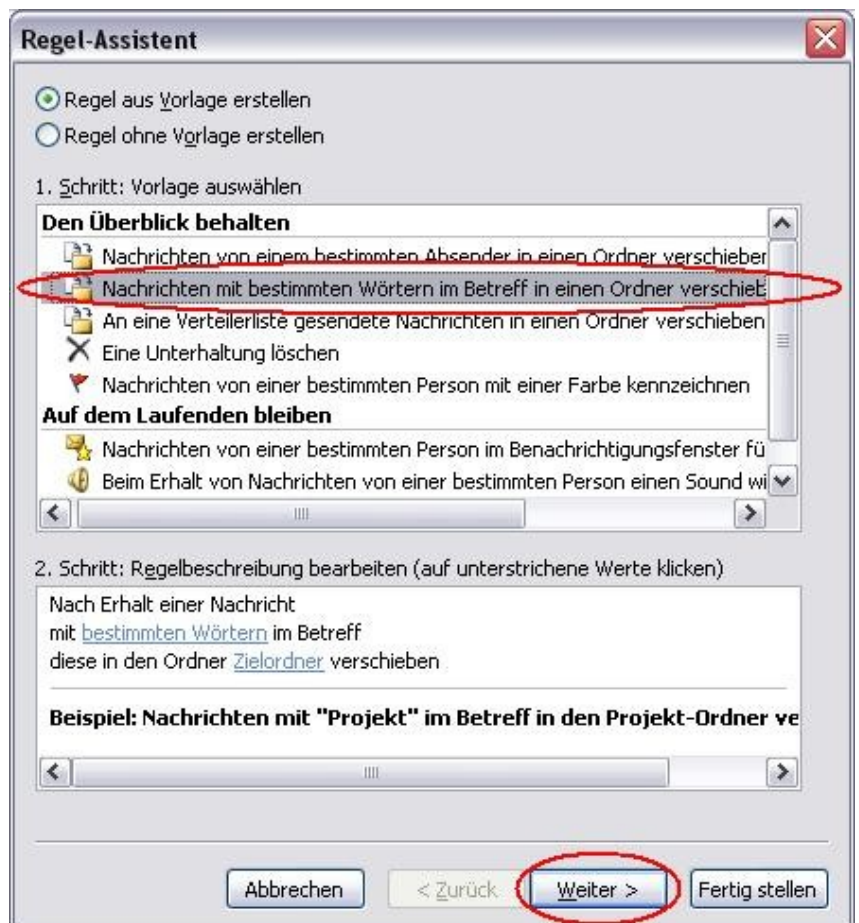


Einrichten von SpamAssassin für ihre E-Mail Box

Klicken Sie auf „**Neue Regel...**“.



Jetzt markieren Sie „**Nachrichten mit bestimmten Wörtern im Betreff in einen Ordner verschieben**“ und klicken auf „**Weiter >**“



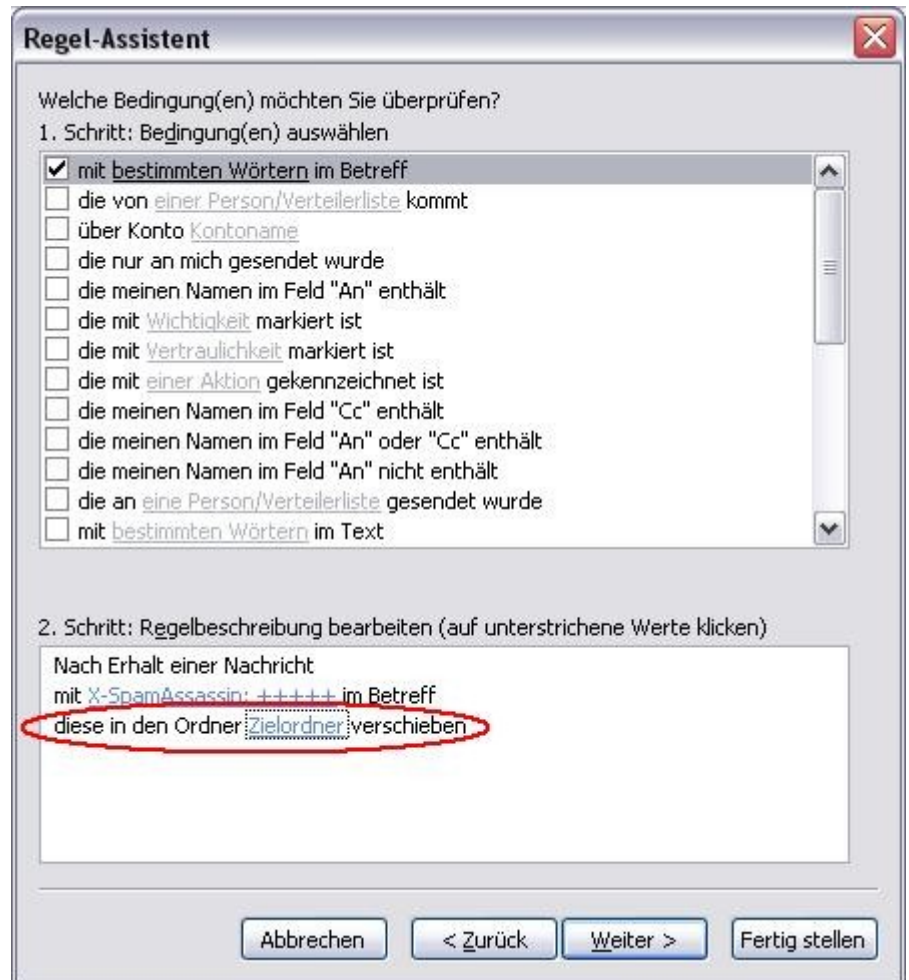
Einrichten von SpamAssassin für ihre E-Mail Box

Dann klicken Sie im unteren teil des Fensters auf „**bestimmten Wörtern**“

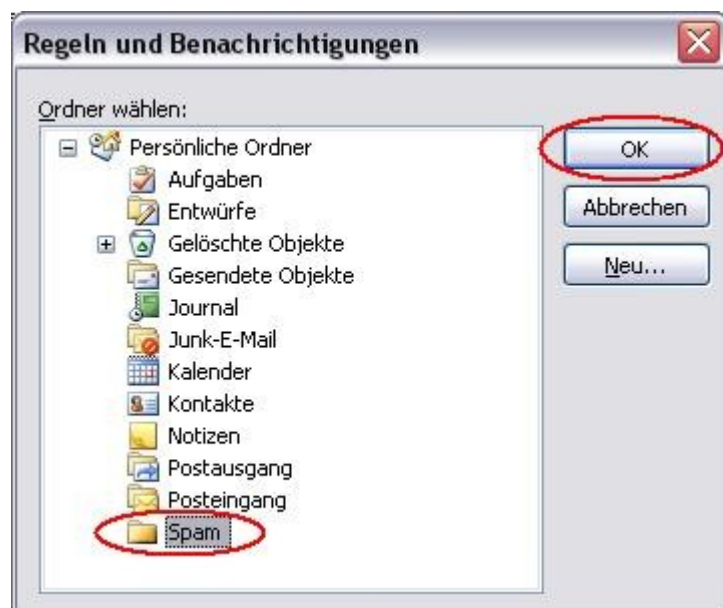
Hier geben Sie wie im Bild unten zu sehen „**X-SpamAssassin: +++++**“ und klicken danach auf „**Hinzufügen**“ und danach auf „**OK**“

Einrichten von SpamAssassin für ihre E-Mail Box

Danach müssen Sie den Zielordner einrichten dafür klicken Sie auf „Zielordner“

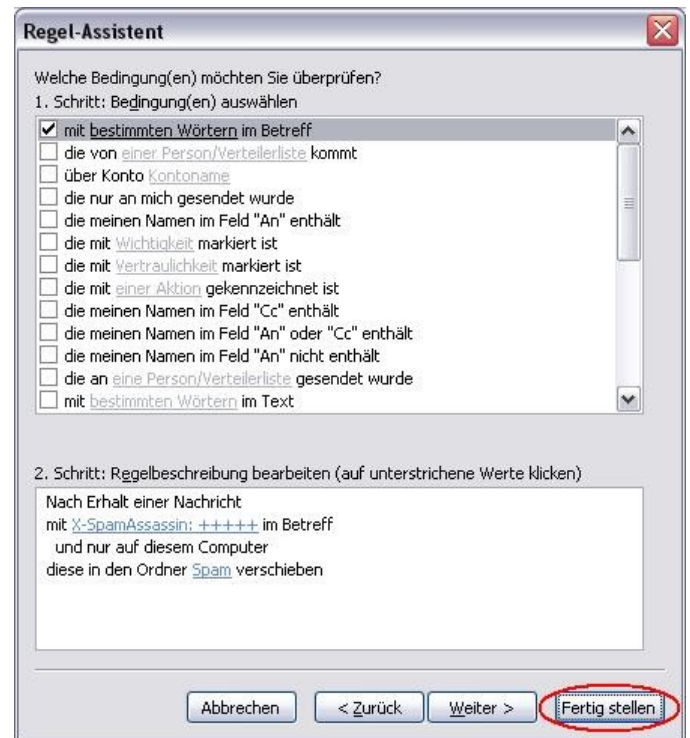


Da wählen Sie den zuvor angelegten Ordner „Spam“ aus und bestätigen Sie mit „Ok“

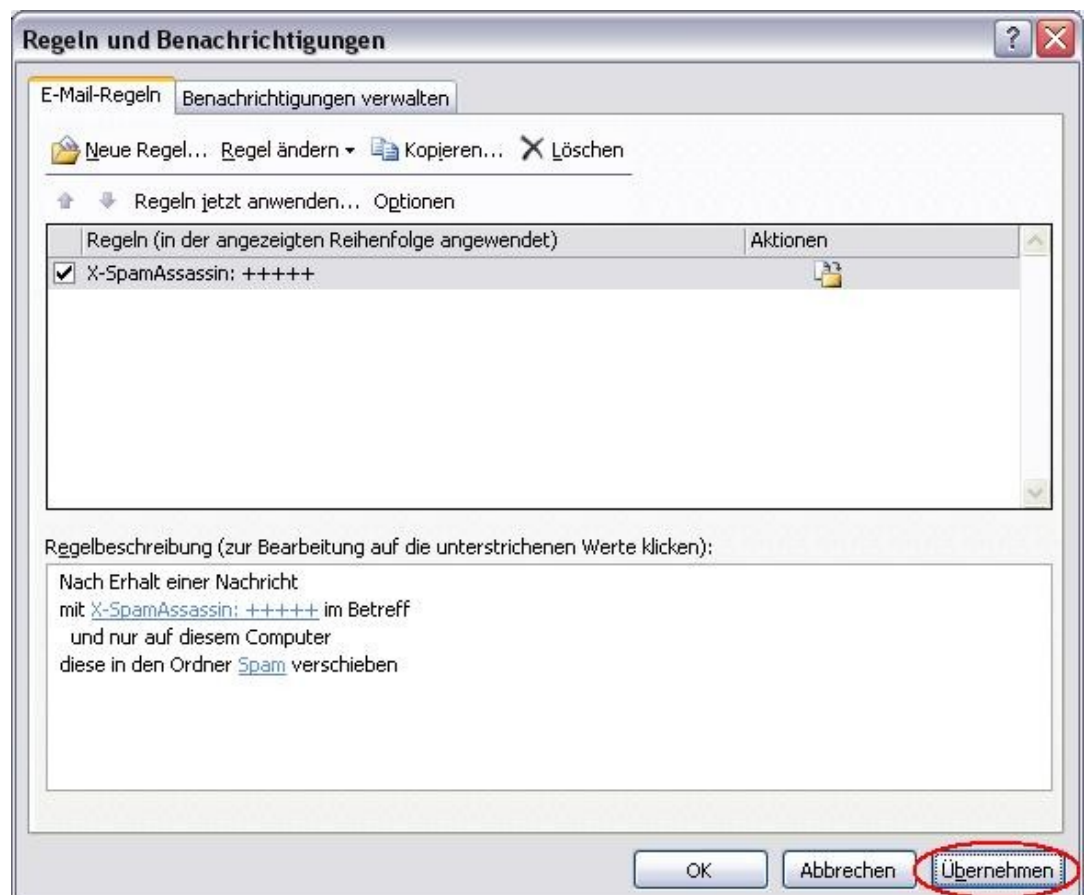


Einrichten von SpamAssassin für ihre E-Mail Box

Um fort zu fahren Klicken Sie auf „**Fertigstellen**“



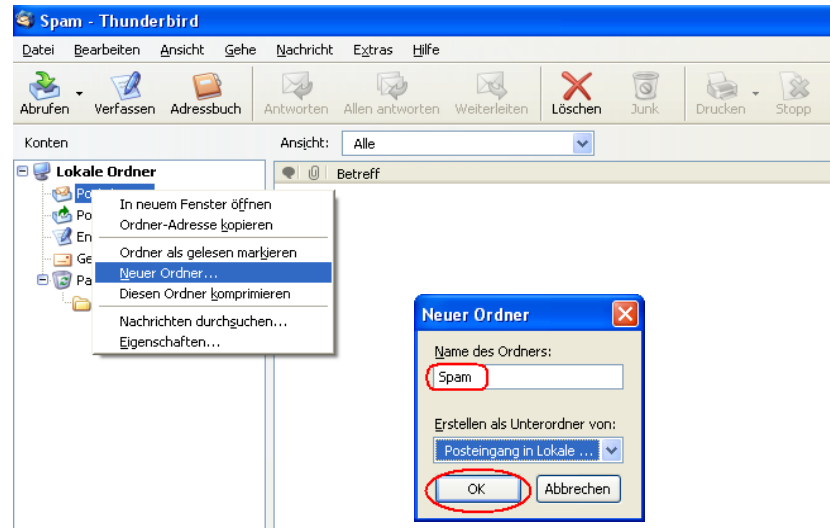
Und zum Beenden der Konfiguration klicken Sie auf „**Übernehmen**“



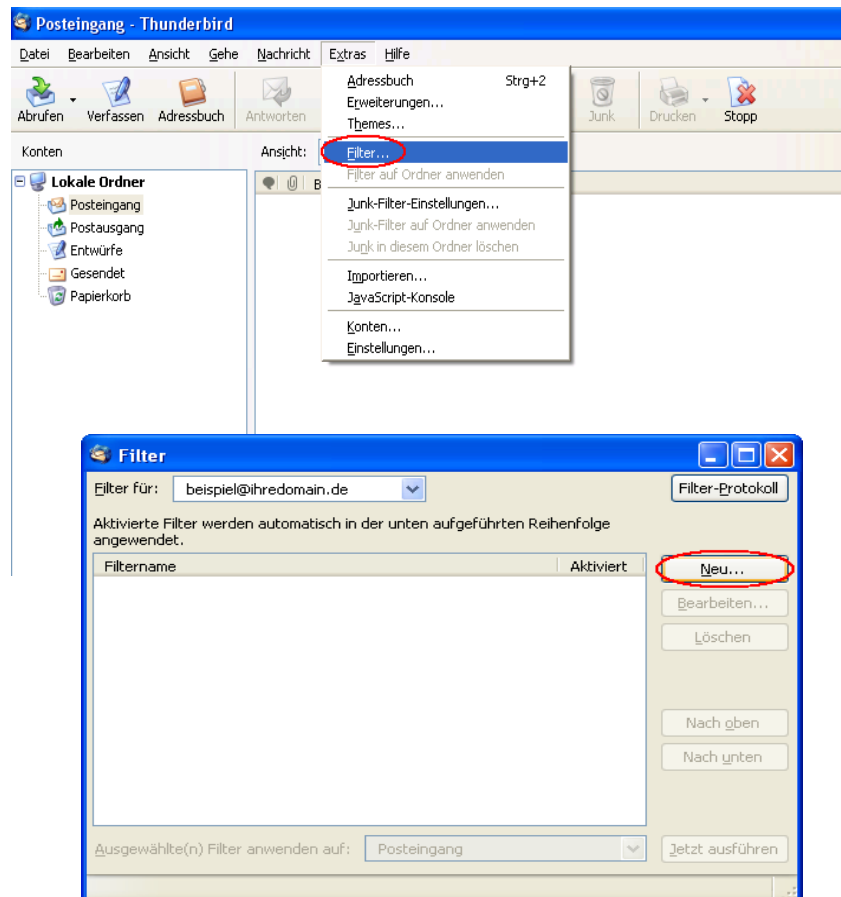
Einrichten von SpamAssassin für ihre E-Mail Box

2.) Einrichtung für Mozilla Thunderbird

a.) Legen Sie zuerst einen Ordner an, wo später die Spam-E-Mails hineinverschoben werden sollen.



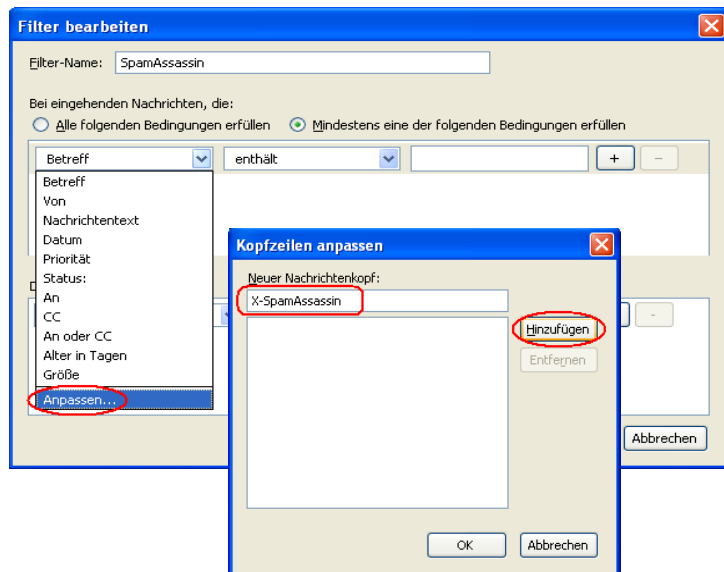
b.) Nun legen Sie einen neuen Filter (wie auf den Abbildungen angezeigt) an.



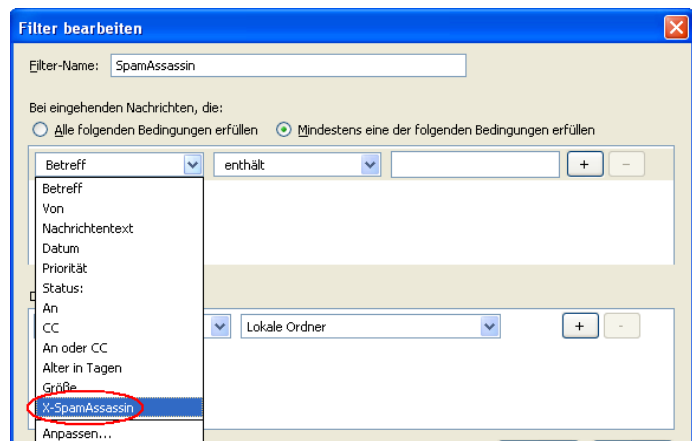
Einrichten von SpamAssassin für ihre E-Mail Box

b.) Jetzt legen Sie einen Filter mit dem Namen „**SpamAssassin**“ an.

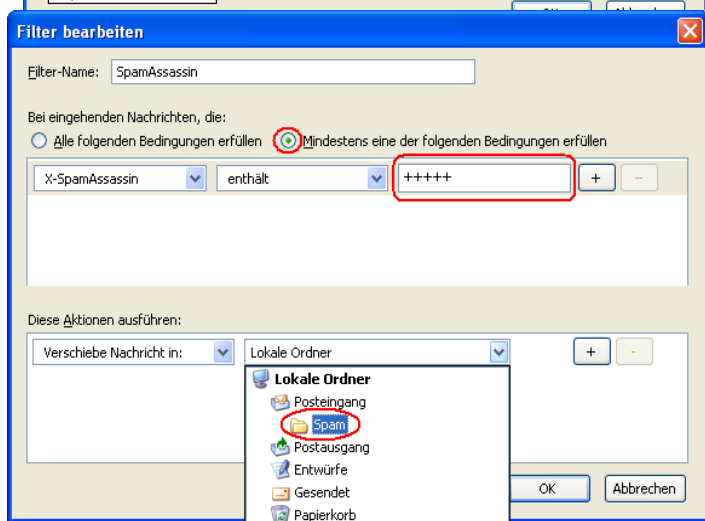
Bei der Filterbedingung müssen Sie auf „**Anpassen**“ gehen und dort den Begriff „**X-SpamAssassin**“ ein und fügen dieses hinzu.



Jetzt wählen Sie den neu angelegten Punkt „**X-SpamAssassin**“ aus der Liste aus.



Zudem geben Sie die Höhe der Spameinordnung an. Ein guter Mittelwert sind „++++“.



Dann müssen Sie noch bei „diese Aktionen ausführen“ auswählen, dass die Nachrichten in den „Spam“ Ordner verschoben werden. Gehen Sie jetzt auf „**OK**“ und der Filter ist aktiviert.

Jetzt ist SpamAssassin für Mozilla Thunderbird vollständig eingerichtet.

Einrichten von SpamAssassin für ihre E-Mail Box

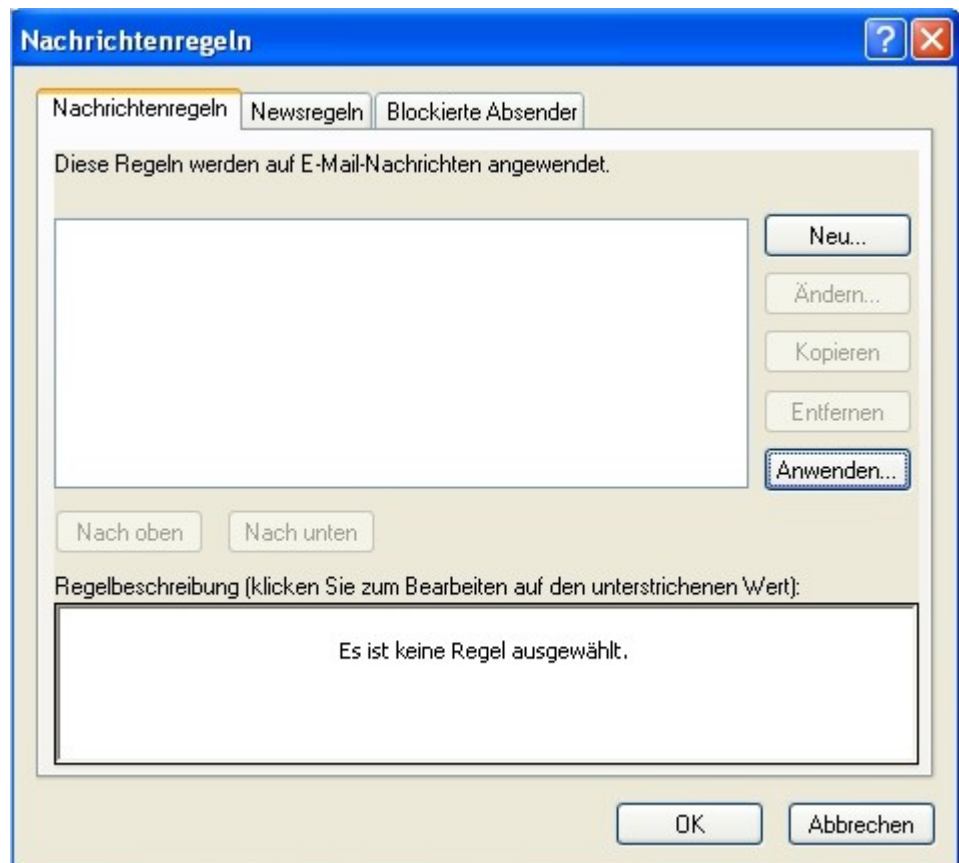
3.) Einrichtung für MS Outlook Express

Wie richte ich SpamAssassin unter MS Outlook Express ein?

- 1 Gehen Sie in Ihr Servercon Config-Menü (unter www.ihredomain.de/config) auf die Option „Mail-Boxen“. Wählen Sie nun die eingerichtete Email aus, für die SpamAssassin aktiviert werden soll. Nun muss noch unter SpamAssassin/Spamfilter der Button „aktivieren“ angewählt werden. Nun ist für die Email Adresse SpamAssassin aktiviert.

- 2 Starten Sie Outlook Express. Richten Sie zuerst einen Ordner für die Spam-E-Mails ein. Um einen neuen Ordner zu erstellen, klicken Sie mit rechter Maustaste auf die Ordnerstruktur, wo der neue Ordner erstellt werden soll. Es öffnet sich ein PopUp-Menü. Hier wählen Sie „Neuer Ordner...“ an. Jetzt geben Sie den Ordnernamen an und bestätigen dies.

- 3 Unter „Extras“ – „Nachrichtenregeln“ – „E-Mail“ muss nun eine neue Nachrichtenregel erstellt werden. Gehen Sie auf „Neu...“ (Eine Nachrichten Regel definiert die Sortierung der Emails nach bestimmten Kriterien.)



Einrichten von SpamAssassin für ihre E-Mail Box

- 4 Wählen Sie unter 1. die Bedingung „**Enthält den Text in der Betreffzeile**“ für die Regel aus (der Haken vor dem Text muss angeklickt werden). Unter 2. Wählen Sie die Aktion „**in den Ordner verschieben aus**“ (auch hier muss der Haken angewählt werden)

- 5 Unter der 3. Option klicken Sie auf „Text“

Neue E-Mail-Regel

Wählen Sie zuerst die Bedingungen und Aktionen aus. Geben Sie dann die entsprechenden Werte in der Beschreibung an.

1. Wählen Sie die Bedingungen für die Regel aus:

- Enthält den Absender "Absender" in der "Von:"-Zeile
- Enthält den Text "Text" in der Betreffzeile
- Enthält den Text "Text" im Nachrichtentext
- Enthält den Adressaten "Adressaten" in der "An:"-Zeile

2. Wählen Sie die Aktionen für die Regel aus:

- In den Ordner "... " verschieben
- In den Ordner "... " kopieren
- Nachricht löschen
- An "... " weiterleiten

3. Regelbeschreibung (klicken Sie zum Bearbeiten auf den unterstrichenen Wert):

Regel nach dem Eintreffen der Nachricht anwenden:
Enthält den Text "Text" in der Betreffzeile
In den Ordner SPAM verschieben

4. Name der Regel:

Nachrichtenregel "Spam Assassin"

OK Abbrechen

- 6 Es öffnet sich ein weiteres Fenster. Hier geben Sie nun folgenden Text ein:

X-SpamAssassin: +++++

Dann gehen Sie auf „Hinzufügen“

Erläuterung zur Eingabe: Die Anzahl der „+“ kann individuell eingestellt werden.

Die Anzahl der „+“ zeigt das Spam-Level an. Je mehr „+“ hintereinander aufgelistet werden, desto wahrscheinlicher handelt es sich bei der Mail um Spam. Erfahrungen haben gezeigt, dass ein Spam-Level von 5 (+++++) bereits ein zuverlässiger Indikator für Spam darstellt.

Suchbegriffe eingeben

Geben Sie den zu suchenden Text ein, und klicken Sie dann auf "Hinzufügen".

Hinzufügen

Text:

- Enthält den Text
- X-SpamAssassin: +++++

Entfernen

Optionen..

OK Abbrechen



Einrichten von SpamAssassin für ihre E-Mail Box

- 7 Sie bestätigen die Eingaben mit dem „OK“ Button.
- 8 Zuletzt müssen Sie noch den Ordner einstellen, in den der vermutete Spam verschoben werden soll. Klicken Sie unter 3. Regelbeschreibung auf „Ordner“. Es erscheint der Verzeichnisbaum von Outlook Express. Hier wählen Sie den anfangs erstellten Ordner aus und gehen auf „OK“.
- 9 Nun schließen Sie die E-Mail-Regeleinstellung nochmals mit klick auf den „OK“ Button ab.

Ihre Regel wurde jetzt erfolgreich eingerichtet. Es werden nun automatisch alle Emails mit der von Ihnen gewählten Spambewertung in den Ordner Spam geschoben.

[Hinweis: Schauen Sie immer mal über die eingeordneten E-Mails, ob es sich wirklich um Spam handelt oder ob eventuell normale E-Mail in den Ordnern einsortiert werden. Ist dies häufiger der Fall, so empfiehlt sich, das Spam-Level Hochzusetzen.]